

# ピン 刺し 手動皮むき機

## KA-2-S

ジョイスティックを上下に操作することにより、作業がスムーズに行えます。

### ジョイスティックで回転・速度調整・抜き取りが簡単！

#### 特長 1

ジョイスティックで  
使いやすく

水平から下で回転を始め、  
角度によって速度が  
変えられます。



#### 特長 3

カウンター機能  
搭載

むき終わった果実（野菜）の  
数量が一目でわかります。



#### 特長 2

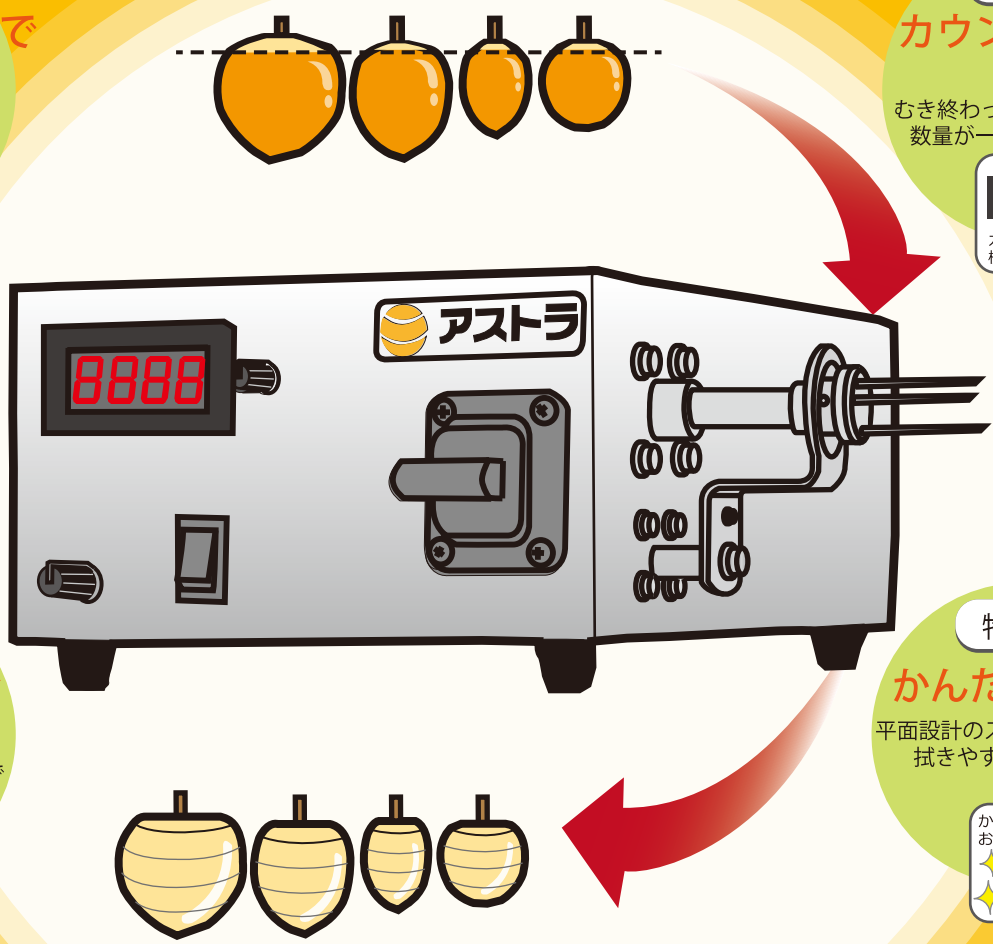
マイコン制御で  
衛生的・効率的

プッシャー起動後、別の手で  
むいた果実（野菜）を  
取り出せます。

#### 特長 4

かんたんお掃除

平面設計のステンレス製なので  
拭きやすく衛生的です。



特許申請済

製造・販売元

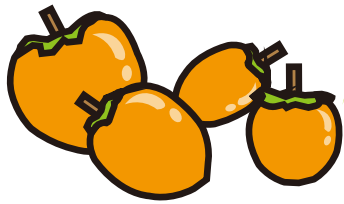


# ピン刺し手動皮むき機

疑問にお答えします

Q

& A

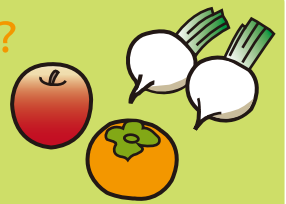


Q

どんな形のものに対応していますか？

A

丸い形をした果実（野菜）をむくことができます。KA-2-Sでは柿、かぶ、りんごに対応しています。

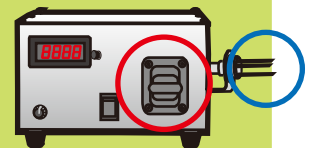


Q

ジョイスティックのメリットは？

A

レバーを下げると回転し、下げる角度によって速度調節ができます。また、レバーを上げるとプッシャーが起動し自動で剥皮物を押し出し、ピンから抜いてくれます。



Q

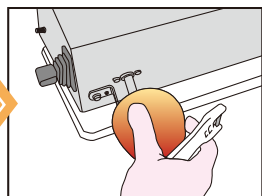
外装のお手入れはどうすればいいのですか？

A

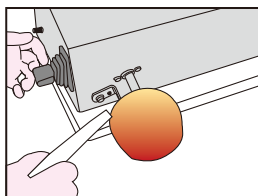
布を水に浸し、かたく絞って拭いてください。外装はステンレスなのでサビにくく、衛生的にも安心です。

商品に関してご不明な点がございましたら、なんでもご相談ください。

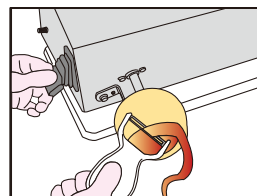
簡単操作  
だから  
速い！



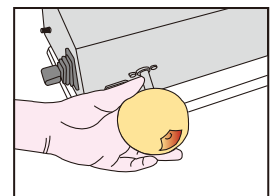
1 果実（野菜）をピンに刺します。



2 レバーを下げて回転させピーラーでむきます。



3 レバーを上げるとプッシャーが起動し果実（野菜）が自動で外れます。



4 左手で取れます。この時右手は次の準備！

|    |       |
|----|-------|
| 重量 | 8.3kg |
| 幅  | 200mm |
| 奥行 | 340mm |
| 高さ | 130mm |
| 電源 | 100V  |

標準  
装備

安心の  
標準装備！  
作業をより  
快適に



ジョイスティック  
回転・速度調整・抜き取りが  
これひとつで操作可能。



カウンター機能  
最大9999個までカウント  
可能。進捗管理に大変便利。



かんたんお掃除  
平面設計のステンレス製  
なので拭きやすく衛生的です。



手動皮むき機 KA-2-S  
の使い方を動画でご覧いた  
だけます。

<http://www.e-astra.co.jp/>

お問い合わせは下記まで

製造・販売元 **アストラ**

〒960-0231 福島県福島市飯坂町平野字平田 4-1

TEL 024-541-2444 FAX 024-541-2445

Eメール info@e-astra.co.jp

※改良のため、予告なく仕様を変更する場合があります。